

Kinder-, Jugend- und Familienhilfe

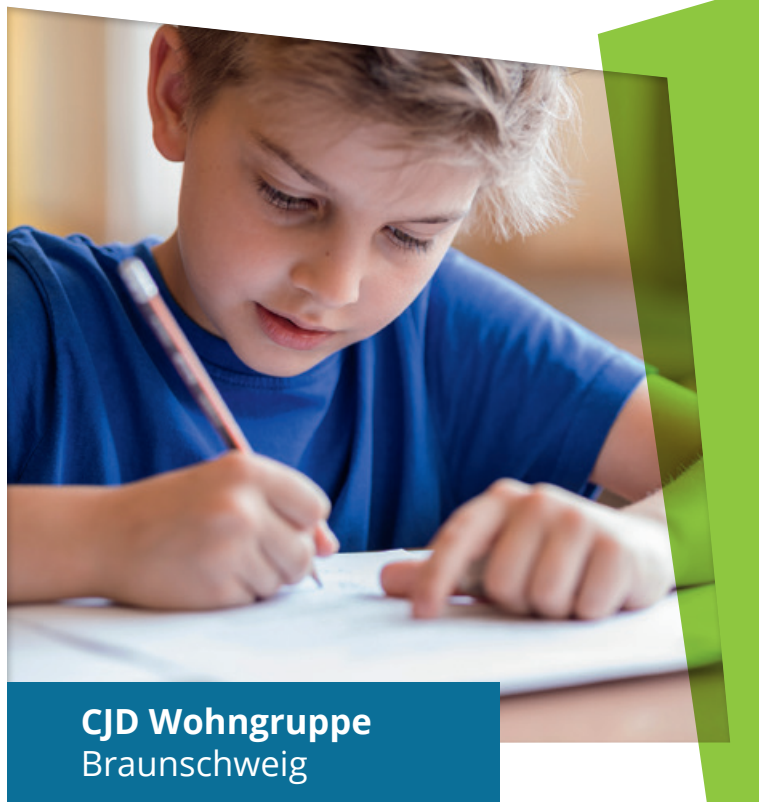
Im Bereich der Kinder-, Jugend- und Familienhilfe bieten wir Kindern, Jugendlichen, jungen Erwachsenen und deren Eltern differenzierte ambulante Hilfen sowie teilstationäre und stationäre Maßnahmen in Schulen, Sozialräumen, Lebensorten und Einrichtungen an. Alle Angebote sind an den individuellen Bedürfnissen und Ressourcen der jungen Menschen orientiert.

Infos & Kontakt

Katja Hartmann
Leo21

Tel.: 0531 7078-0
Fax: 0531 7078-222
katja.hartmann@cjd.de

Georg-Westermann-Allee 76
38104 Braunschweig



CJD Wohngruppe
Braunschweig

Leo 21

Ein Angebot der Jugendhilfe
für junge Menschen
im Alter von 13 bis 21 Jahren



CJD Braunschweig
Georg-Westermann-Allee 76
38104 Braunschweig
Tel.: 0531 7078-0
Fax: 0531 7078-255
info.braunschweig@cjd.de
www.cjd-braunschweig.de



Leo21

Die Jugendhilfwohngemeinschaft **Leo 21** bietet Kindern und Jugendlichen im Alter von 13 bis 21 Jahren mit herausforderndem Verhalten und affektiven Störungsbildern einen geschützten Rahmen.

Neben der Persönlichkeits- und Identitätsbildung liegt der Schwerpunkt der Maßnahme in der Förderung schuldistanzierter Kinder und Jugendlicher.

Mit **Leo 21** werden die Kinder da abgeholt, wo sie stehen. Dabei profitieren wir von unseren langjährigen Erfahrungen in der Schularbeit als pädagogisches Team sowie von der Vernetzung mit anderen Schulen.

Welche Ziele stehen im Vordergrund?

- Rückkehr in einen geregelten Schulalltag und schulische Förderung
- Abbau von (sozialen) Ängsten
- Entwicklung von Strategien bei Lernschwierigkeiten
- Förderung von hochbegabten Kindern und Jugendlichen
- Unterstützung in der Gemeinschaftsfähigkeit und der Persönlichkeitsentwicklung



Wir bieten:

- **stationäre Hilfe zur Erziehung nach § 27 bzw. § 41 i. V. m. § 34 bzw. § 35a SGB VIII**
- **pädagogische Betreuung durch ein multi-professionelles Team von SozialpädagogInnen, Förderlehrkräften, ErlebnispädagogInnen, PsychologInnen und einer Krankenschwester**
- **24-stündige pädagogische Betreuung an 365 Tagen im Jahr**
- **21 Plätze in modern möblierten Zimmern, verteilt auf drei Wohngruppen im zentral gelegenen Quartier St. Leonhard**
- **Nähe zu unseren CJD-Schulen sowie externen Haupt- und Realschulen – das Angebot ist nicht an unsere Schulen gekoppelt, die Schulen können aber besucht werden**
- **langjährige Erfahrung mit Hochbegabungen**

