

## Infos & Kontakt

Unsere qualifizierten Trainer/innen sind ausgebildete „Lerntrainer für Legasthenie und Dyskalkulie“ mit jahrelanger Erfahrung.

Das Training findet an unserem Standort, Zum Vordamm 8 in 57462 Olpe statt.

Vereinbaren Sie noch heute einen kostenlosen und unverbindlichen Beratungstermin.

**Christiane Hesse**  
**Alexandra Besting**

Telefon:  
01 51 / 72 17 08 61

christiane.hesse@cjd.de  
alexandra.besting@cjd.de  
www.cjd-olpe.de

Zum Vordamm 8  
57462 Olpe



## Du schaffst das!



**CJD Olpe**  
im CJD NRW Süd

## Lerntraining

bei Lernschwächen in den Bereichen

### Lesen/Schreiben

- Lese-Rechtschreibschwäche (LRS)
- Legasthenie

### Mathematik

- Dyskalkulie



### CJD Olpe

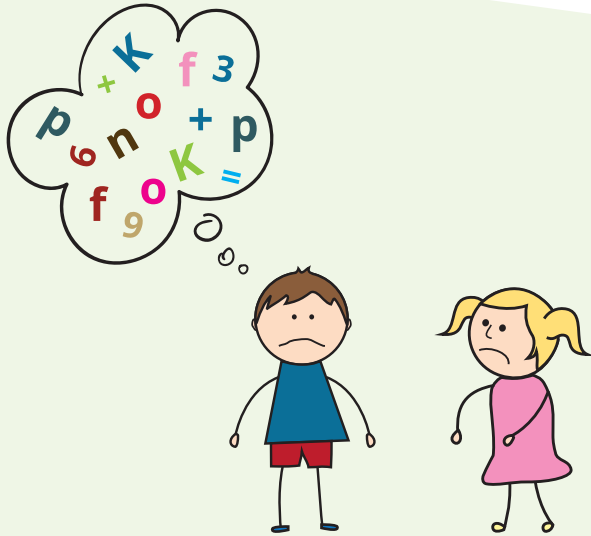
Zum Vordamm 8  
57462 Olpe  
Tel.: 0 27 61 / 96 43-31  
info@cjd-olpe.de  
www.cjd-olpe.de

Das Zusammen wirkt.

## Legasthenie- und Dyskalkulietraining

Das CJD Olpe bietet ein qualifiziertes, individuell ausgerichtetes Legasthenie- und Rechtschreibtraining & Dyskalkulietraining an, um in Schule und Beruf erfolgreich zu sein.

Hierzu wird auf der Grundlage einer detaillierten, ausführlichen Diagnostik ein persönlicher Trainingsplan erstellt, der im Trainingsverlauf dem individuellen Lernfortschritt angepasst wird.



Je nach individueller Ausgangslage werden auch die Vorläuferfertigkeiten des Lesens und Schreibens bzw. des Rechnens trainiert:

- **visuelle und auditive Wahrnehmung**
- **Raumwahrnehmung**
- **phonologische Bewusstheit**
- **Mengen- und Größenverständnis**

Das Training unterstützt beim Aufbrechen negativer Lernstrukturen und hilft bei der Entwicklung einer eigenen Lernstrategie, damit sich die Freude für das Lernen wieder entwickeln kann.

Darüber hinaus werden in den Trainingsstunden die grundlegenden Lernvoraussetzungen im emotionalen und kognitiven Bereich gefördert:

- **Merk- und Konzentrationsfähigkeit**
- **Aufmerksamkeit**
- **Entspannungsfähigkeit**

Die Unterweisung erfolgt im **Einzeltraining**, in der Regel wöchentlich in Einheiten à 60 Minuten.

Das Training ist so gestaltet, dass es in den meisten Fällen nicht als Unterricht empfunden wird. So kommt es im Verlauf des Trainings häufig zu einem veränderten Zugang zu der Welt des Schreibens und Rechnens. Die jungen Menschen sind in der Lage, für sich selbst **Lernfortschritte** auch als individuelle Lernerfolge wahrzunehmen.

